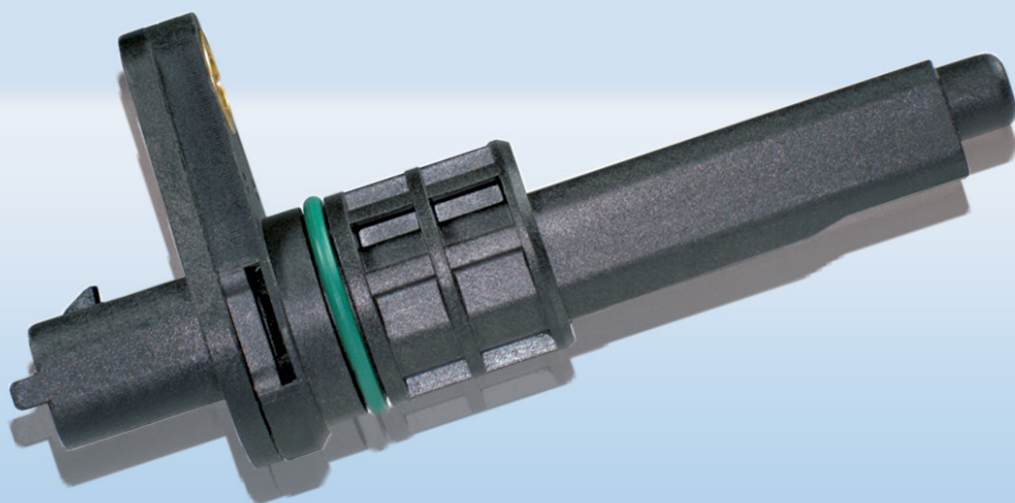


Confira



Central de Relacionamento: 0800 77 00 107

[www.vdo.com.br](http://www.vdo.com.br)

## Sensor de Velocidade

Informamos a substituição no código do Sensor de velocidade 340214018002R

### Entenda o Produto

Este sensor gera um sinal elétrico cuja frequência depende da velocidade do veículo. Com esse sinal, a central (ECU) reconhece as condições de veículo parado ou em movimento para calcular a necessidade de enriquecimento ou empobrecimento da mistura em caso de acelerações ou desacelerações.

## Informações Técnicas e Comerciais

Código Comercial	Código SAP	Substitui	Descrição	Aplicação	Código de Barras
D30R02	A2C98898400	340214018002R	Sensor de Velocidade	GM: Astra 1.8 8V - Gasolina 01/98 - 12/09 GM: Astra 2.0 8V - Gasolina 01/98 - 12/09 GM: Celta 1.0 8V - Gasolina 01/01 - 12/09 GM: Corsa 1.0 8V - Gasolina 01/03 - 12/09 GM: Corsa 1.4 8V - Gasolina 01/03 - 12/09 GM: Corsa 1.8 8V - Gasolina 01/03 - 12/09 GM: Meriva 1.8 8V - Gasolina 01/03 - 12/09 GM: Montana 1.8 8V - Gasolina 01/03 - 12/04 GM: Omega 2.2 8V - Gasolina 01/98 - 12/09 GM: Omega 3.0 - Gasolina 01/98 - 12/09 GM: Omega 4.1 - Gasolina 01/98 - 12/09 GM: Vectra 2.0 8V - Gasolina 01/06 - 12/09 GM: Vectra 2.4 16V - Gasolina 01/06 - 12/09 GM: Vectra 2.4 8V - Gasolina 01/06 - 12/09	7894476067406

VDO - Uma marca do Grupo Continental.



Injeção



Elétrica



Instrumentos e Sensores



Ignição



Temperatura

Conheça toda a linha de produtos no catálogo online,  
disponível no endereço [www.vdo.com.br](http://www.vdo.com.br)



**CONFIRA**, nosso catálogo disponível para Android e iOS.

# VDO